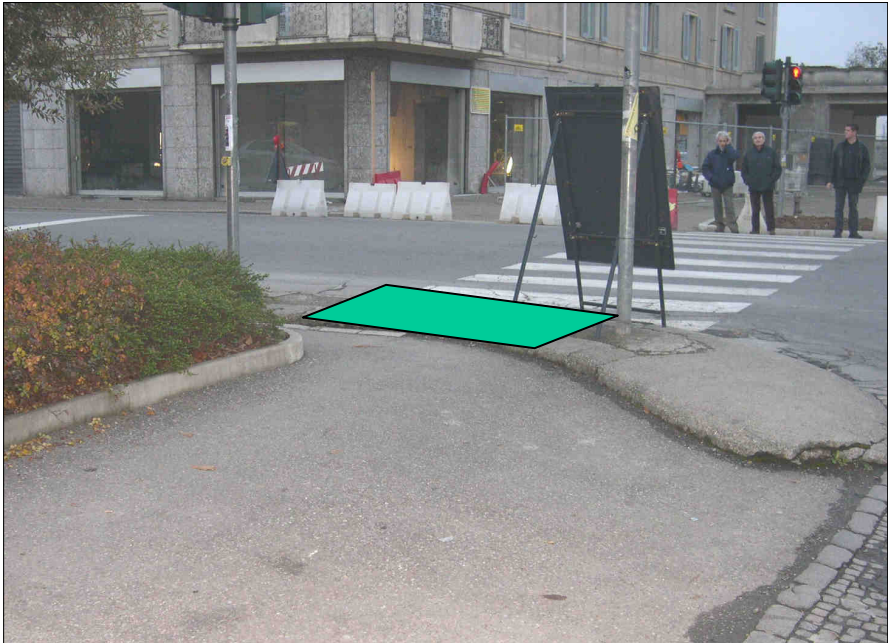


Allegato 1. Implementazione segnaletica orizzontale.



Allegato 2. Cordolo all'incrocio tra via Roma e via Casati



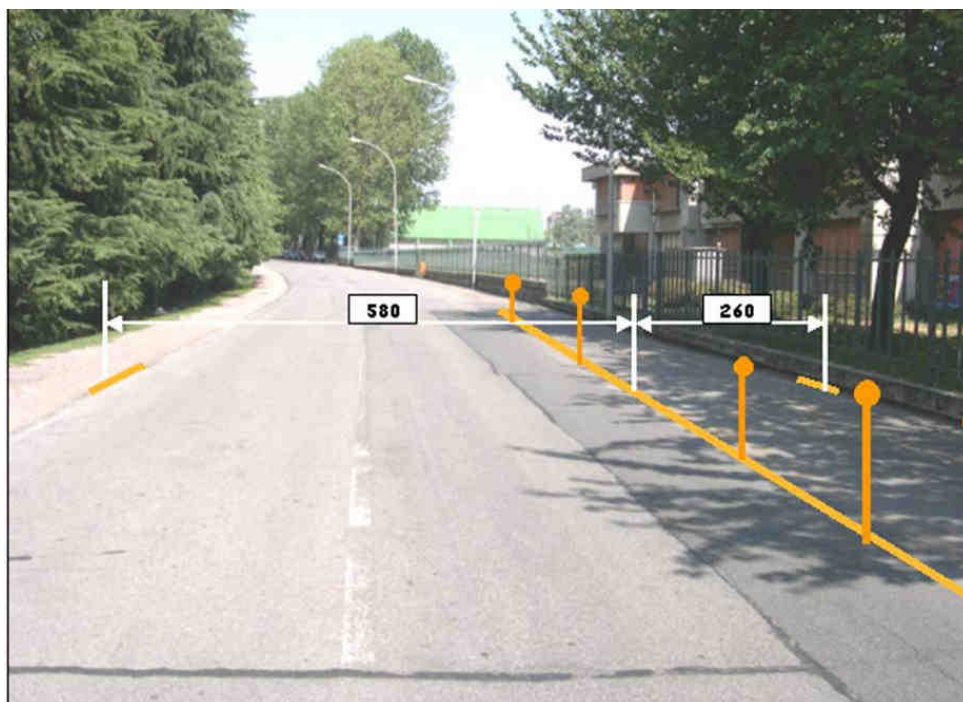
Allegato 3. Panettoni in prossimità di marciapiedi o piste ciclabili



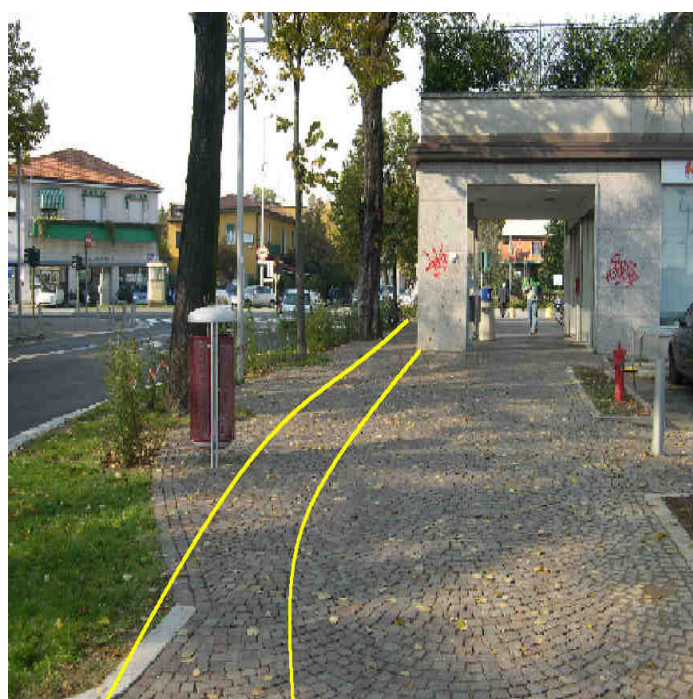
Allegato 4. Pista ciclabile ottenuta con intervento su marciapiedi esistenti.



Allegato 5. Pista ciclabile ottenuta con intervento di messa in sicurezza passiva (pali o cordolo).



Allegato 6. Tracciatura pista ciclabile su marciapiede.



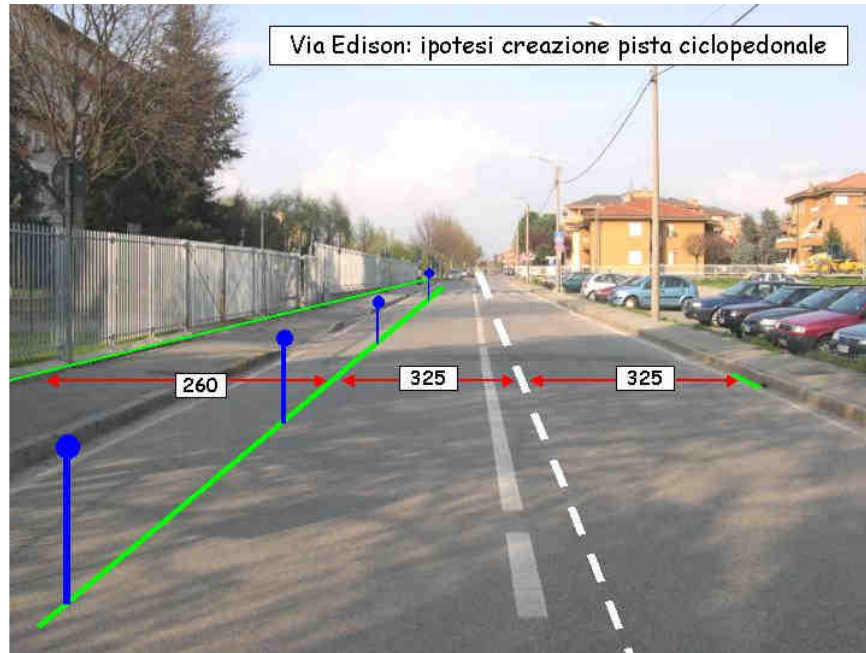
Allegati 7 e 8 Scossaline per sottopasso ferroviario.



Allegato 9 Messa in sicurezza tratti pericolosi (via Gorizia, zona Biblioteca Civica).



Allegato 10 Corsia/Pista ciclabile in via Edison.



Allegato 11 Tratto di corsia ciclabile in via C. Battisti



Allegato 12 Esempio di pista ciclabile protetta su sovrappasso ferroviario.

